



ATOS 15^M

A Pos with a massive **core 16:9**

DAS SPITZENMODELL DER PRODUKTLINIE IS

Elegant



ZERTIFIKATE



Kassensystem
ATOS ab Version 3.2
GoBD Export-Schnittstelle V.1.0
Zertifiziert von der Audicon GmbH
im Dezember 2016



Die professionelle Lösung **Atos 15 Elegant** in fortschrittlichem Design aus innovativen Materialien.

Einer der Vorteile ist das interaktive Design, welches dem Kassensystem dank der Stabilität der soliden, verchromten Basis mit Nickeffekt, der maximalen Ausrichtbarkeit des Bildschirms und der exklusiven Form Funktionalität und Eleganz verleiht.

ATOS 15 ELEGANT ist die Lösung mit großem Potential für den Food & Beverage- und Retail-Bereich.

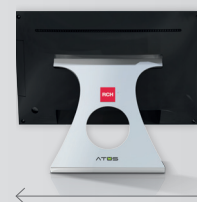
ABMESSUNGEN



hoch 324 mm



tief 180 mm

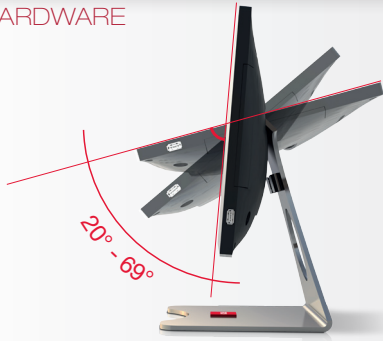


largo 390 mm



gewicht 4960 g

HARDWARE



Bildschirm	Größe: 15,6 Zoll Auflösung: 1366x768
Touch-Technologie	Resistiv/Kapazitiv
CPU	ARM Cortex A9 Dual Core @1GHz
Betriebssystem	Android 4.2.2 oder höher
Speicher	8GB e MMC
RAM-Speicher	1GB
Schnittstellen	3 x USB 2 x RS-232 1 x LAN 1 x RJ-11 1 x Micro SD Steckplatz 1 x Mini USB
Audio	Stereo
Optionen	Kundendisplay Dallas-Leser NFC-Leser Magnetstreifenleser
Größe	T390 B390 H285 mm - 4960 g
Netzteil	24v/1,87A
Temperaturen	Im Betrieb: 0°-40°C Lagerung: -20°+60°C



drucker: **Print! - Print! S**

Hohe Druckqualität (8 Punkte/mm) Thermodrucker, einfaches Papierladen, automatische Cutter

Papierrolle: Breite 79,5 ± 0,5 mm, Durchmesser 83 mm

Papierschneider: automatischer Teilschnitt

Druckgeschwindigkeit: 300 mm/Sek 250 mm/Sek Print! S

Automatischer Schneider: 1,5 Millionen Schnitte

Druckkopf: 100 km

Unterstützte Strichcodes: UPC-A/ UPC-E/ JAN13(EAN13)/ JAN8(EAN8)/ CODE39/ ITF/ CODABAR/ CODE93/ CODE128/ QRCODE

Netzteil externer Eingang 100-240 VAC, 50/60 Hz. Ausgang: 24 Vdc, 2.5a, 60W

Maße: W138 x L175 x H120 mm - Weight: 1320 g

Schnittstellen:
1 USB
1 RS 232 serial port
1 Ethernet
1 RJ11 pro Lade 12V
1 RJ45 für externes Display

Kommunikationsprotokoll: RCH-Protokoll, Xon-Xoff-Protokoll, UPOS-Standardprotokoll, JAVAPOS-Protokoll, kompatibel mit Steuereinheiten von EPSON ESC/POS und STAR

Electronic Journal: electronic journal on RCH multimedia card

Sprachen: Gesamteuropäische Sprachen (ENG, SPA, FRA, DEU...), asiatische Sprachen: Chinesisch, Japanisch, Koreanisch

SW Treiber : Windows X86 / X64 / Linux / OPOS-Treiber



UNSERE LÖSUNG



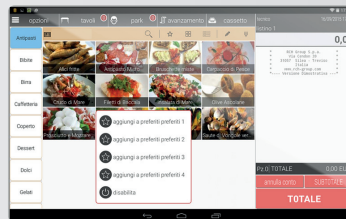
kassensysteme



drucker



Atos software



Die ATOS-Software verwaltet Ihr Geschäft mit:

Kassensysteme

Auftragsmanagement

Kundenmanagement

Report Tool

Einstellungsverwaltung



Weitere Informationen finden Sie in der ATOS-Software Faltblatt

ZUBEHÖR



Display LCD



Monitor 7"



Waiter's



T5 Professional

Print! 80mm Thermodrucker: für Küchen Bestellung und Rechnungen, mit serial RS232, USB-Anschluss und LAN

Waiter's für Bestellsysteme: unsere Software ist die Lösung für alles Kellner

T5 Professional: as Tablet T5 Professional ist ideal für die Aufnahme von Bestellungen

Kundendisplay: 2-Zeile mit 20-alphanumerischen oder Grafik Kundendisplay 7" mit Android O.S. und Bildschirm-Auflösungen 1024x600

Dallas-Leser

Magnetischer Kartenleser

Scanner: USB-Barcode-Leser

USB Stick für Backup und Upgrade

SD Card für Backup

BETRIEBSSYSTEM



SCHNITTSTELLEN



OPTIONEN



2017-05 rev.00